

Greiðslurokning nov. – des. 2007

1 a

Kostnaður, um Birna velur 1. móguleikan

20 kort à 15 kr	$20 * 15 =$	300 kr.
-----------------	-------------	----------------

1b

Kostnaður um Birna velur 3. móguleikan

1 karton	35 kr.
----------	--------

1 pakki av brævbjálvum	40 kr.
------------------------	--------

<u>1 posi av fløggum</u>	<u>50 kr.</u>
--------------------------	---------------

Tilsamans	125 kr.
-----------	----------------

1c

Bíligasti móguleikin er nr. 3 og dýrasti er nr. 1

Munur á prísi 300 kr. – 125 kr. =	175 kr.
-----------------------------------	----------------

2a

Skógvarnir kosta	1350 kr.
------------------	----------

Jákup fær 40% í avslátttri	$\frac{1350 * 40}{100} = 540$ kr.
----------------------------	-----------------------------------

Jákup skal gjalda	$1350 - 540$ kr. =	810 kr.
-------------------	--------------------	----------------

2b

Venjingarbúnin kostaði 984 kr, tá Jákup fekk 40% í avslátttri. Upprunaligi prísurin er 100%

t.v.s.	60% eru	984 kr.
--------	---------	---------

	1% er	$\frac{984}{60}$ kr.
--	-------	----------------------

	100 % eru	$= \frac{984 * 100}{60}$	1640 kr.
--	-----------	--------------------------	-----------------

Greiðslurokning nov. – des. 2007

2c

Shortsið hevði kostað 300 kr, men Jákup fekk tað fyri 200 kr.

Avsláttur $300 - 200 \text{ kr} = 100 \text{ kr}$

Avsláttur í % $\frac{100 \cdot 100}{300} \approx 33,3\%$

3a

Hygg eftir tekning

3b

Krosstølini hjá A **(3,0)**

Krosstølini hjá B **(0,-3)**

3c

Víddin á AOB er $\frac{3 \cdot 3}{2} = 4,5 \text{ cm}^2$

3d

Avstandurin úr C til l, kalli eg x

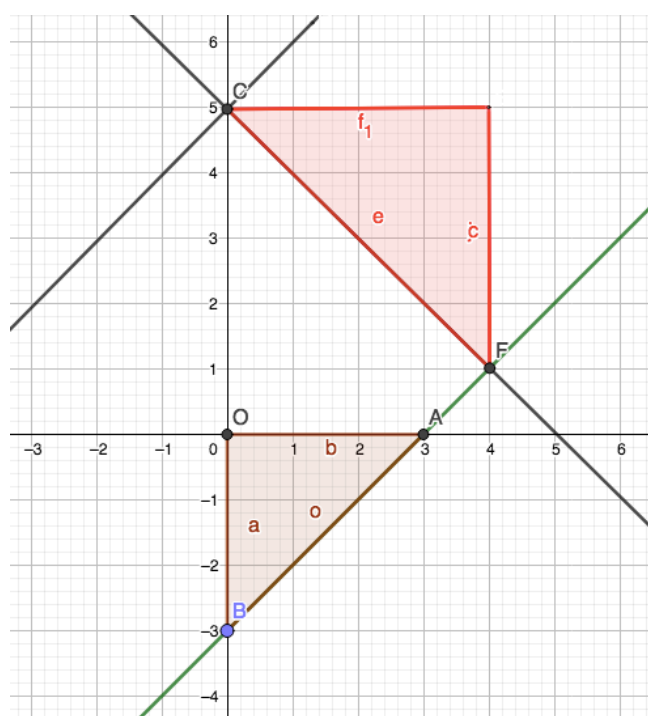
Avstandurin er

$$x^2 = 4^2 + 4^2$$

$$x^2 = 16 + 16$$

$$x^2 = 32$$

$$x \approx 5,7 \text{ cm}$$



4a

100 Leva kosta $395,92 \text{ kr}$

1 Leva kostar $\frac{395,92}{100} \text{ kr}$

Greiðslurokning nov. – des. 2007

250 Leva kosta $\frac{395,92 \cdot 250}{100} =$ **989,80 kr.**

4b

Kursurin sigur, hvussu nógv 100 EUR kosta

1335,52 EUR kosta 10000 kr.

1 EUR kostar $\frac{10000}{1335,52}$ kr.

100 EUR kosta $\frac{10000 \cdot 100}{1335,52} \approx$ **748,77 kr.**

GG: Kursurin sigur altíð hvussu nógv 100 fremmand eru í okkara peningi